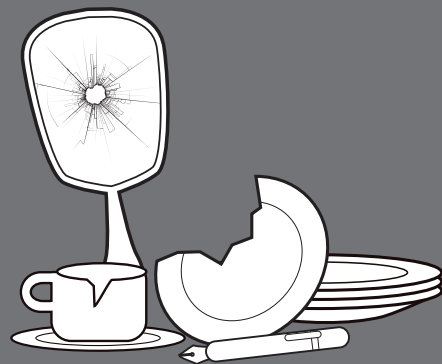


Indifferenziato



Ceramica, Piatti e bicchieri di carta, Carta accoppiata con altri materiali, Ossi di grandi dimensioni, Lettiere di animali, Pannolini non compostabili, Videocassette, CD e DVD, Specchi, Pellicole fotografiche, Penne, Pennarelli, Sacchi per aspirapolvere, Spazzole e spazzolini, Stracci, Siringhe con cappuccio copri-ago e rifiuti sanitari (es: garze, cannule, ecc. escluso farmaci). In genere tutto ciò che non può essere riciclato



Farmaci, Pile, Rifiuti speciali tossici o nocivi etichettati con i simboli t/f, Calcinacci, Pneumatici, Termometri, Estintori, Bombole del Gas, Oli esausti, Rifiuti di grosse dimensioni, Elettrodomestici

STAZIONE ECOLOGICA

La stazione ecologica è un'area attrezzata e controllata per il conferimento dei rifiuti ingombranti, rifiuti da apparecchiature elettriche ed elettroniche, batterie, farmaci, oli esausti, sfalci e potature, pneumatici, imballaggi in plastica e alluminio, carta, vetro, legno e metalli.

I cittadini residenti nel Comune di Trequanda sono autorizzati a conferire i propri rifiuti presso la stazione ecologica del Comune di Sinalunga.

Località Le Macchiaie

Lunedì e mercoledì

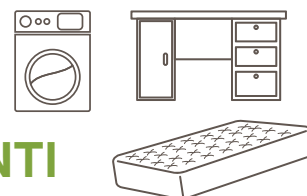
8:00 - 13:00

Sabato

15:00 - 17:00



SERVIZIO RACCOLTA RIFIUTI INGOMBRANTI



Prenotazione telefonica

Numero Verde
800-127484

Dal lunedì al giovedì
dalle 9:00 alle 13:00
e dalle 13:30 alle 17:00
Il venerdì
dalle 9:00 alle 13:00

Prenotazione per email

Invia una email di richiesta all'indirizzo
ingombranti@seitoscana.it



www.seitoscana.it



Comune di
Trequanda

guida alla raccolta differenziata

Comune di Trequanda



Servizi ecologici integrati Toscana

SERVIZIO RACCOLTA RIFIUTI DOMICILIARE

Esporre i rifiuti fuori entro le 7:00

Lunedì



Multimateriale
Sacco verde

Martedì



Indifferenziato
Sacco grigio

Giovedì



Multimateriale
Sacco verde

Sabato



Carta
Sacco di Carta



Organico

I rifiuti organici si raccolgono in sacchetti compostabili e si conferiscono nei bidoni stradali

Su richiesta



Pannolini
Sacco viola

Per particolari esigenze è a disposizione il servizio su richiesta di ritiro **pannolini/pannoloni/traverse**.
Per informazioni contattare il **numero verde 800127484**

La consegna dei sacchi avviene presso la stazione ecologica, negli orari di apertura.



Carta e cartone



Giornali e riviste, Libri, Quaderni, Buste, Fogli, Scatole, Cartone a pezzi, Cartoncini di ogni tipo, Documentazioni di archivi, Registri, Schede, Tabulati, Sacchetti di carta, Volantini pieghevoli e pubblicitari, Fascette in cartoncino



Carta accoppiata con altri materiali (es: tetrapak, purepak), Carta forno, Carta plastificata, Carta carbone, Carta oleata, Carta chimica, Fotografie, Carta e cartone con evidenti residui di cibo, Fazzoletti di carta

Organico



Scarti alimentari, Alimenti deteriorati, Piccoli ossi, Gusci d'uovo, Fondi di tè o caffè, Stoviglie compostabili, Fogliame e piccole patate, Paglia, Segatura, Ceneri di legna fredde, Tappi di sughero, Shoppers compostabili, Tovaglioli e fazzoletti di carta sporchi di residui organici



Ossi di grandi dimensioni, Oggetti in tessuto o pelle, Lettiere di animali domestici, Pannolini non compostabili, Oli vegetali, Inerti, Legno verniciato e/o trattato

Multimateriale

Vetro, Plastica, Lattine, Poliaccoppiati (Tetrapak)



Piatti e bicchieri di plastica privi di residui organici, Bottiglie e contenitori in plastica con la scritta pet, pe, pvc, pp-ps, Vaschette in pvc, polistirolo e alluminio (es: uova, carne e verdure), Lattine e Scatolette in acciaio e alluminio, Cellophane (es. sacchetti di pasta e delle merendine), Shoppers in plastica, Tubetti vuoti (alimentari e cosmetici), Retine per verdure, Contenitori per bevande ed alimenti in materiale poliaccoppiato (es: tetrapak, purepak), Bombolette spray vuote (es: panna, deodorante, lacche), Contenitori vuoti di prodotti per l'igiene personale e della casa, Sacchetti di patate, Imballaggi di prodotti surgelati, Confezioni rigide/flessibili per alimenti in genere (es: affettati, formaggi, frutta e verdura), Contenitori per yogurt e dessert, Film e pellicole, Buste per il confezionamento di capi di abbigliamento, Blister e contenitori rigidi sagomati (es: contenitori di articoli da cancelleria, di pile, di prodotti informatici), Tappi a corona, Capsule per bottiglie, Bottiglie in vetro, Vasetti e barattoli in vetro



Ceramica (es: piatti, tazze), Rifiuti da medicazione, Beni durevoli in plastica (es: elettrodomestici, casalinghi, complementi d'arredo), Giocattoli, Posate in plastica e metallo, Videocassette, CD e DVD, Articoli per l'edilizia, Barattoli per colle, vernici e solventi, Grucce appendiabiti, Borse e zainetti, Cartellette, Portadocumenti, Componentistica ed accessori auto, Imballaggi con evidenti residui del contenuto (rifiuto pericoloso, non pericoloso e putrescibile), Oggetti in terracotta, Barattoli che contenevano prodotti tossici e infiammabili, Lampadine, Sacchetti biodegradabili, Teglie in pirex, Oggetti in cristallo, Specchi